



Genieten van meer ruimte
Savourer le gain de place

Het nieuwe SF 30 staand schuif-/draaisysteem van SUNFLEX

Le nouveau système coulissant-pivotant SF 30 « posé au sol » de SUNFLEX

SUNFLEX 



SF 30 staand schuif-/draaisysteem // *Système coulissant-pivotant SF30 « posé au sol »*

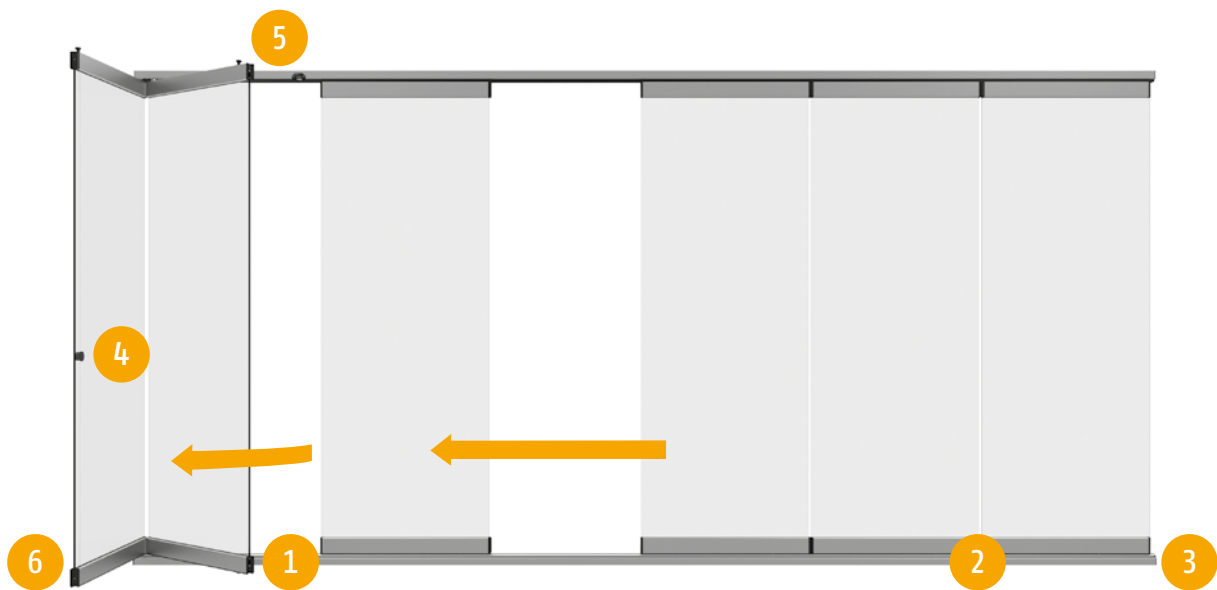
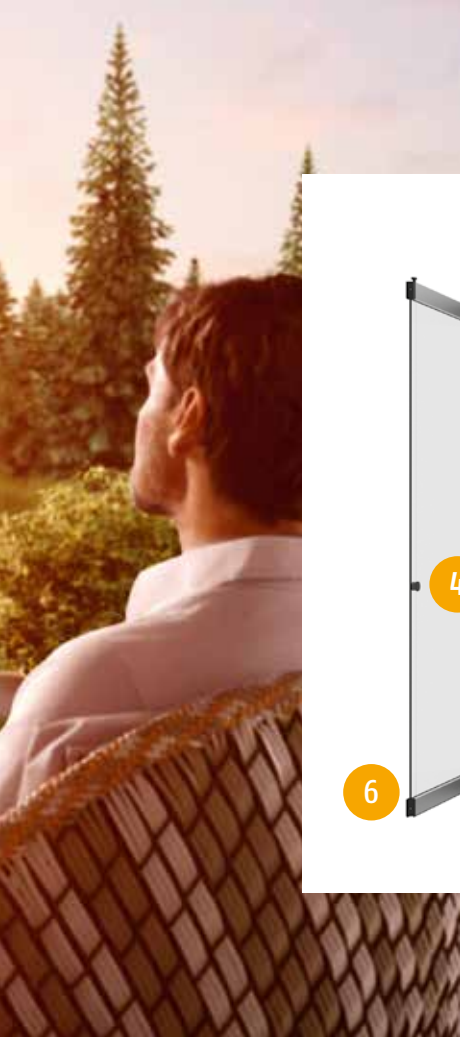
De nieuwe staand schuif-/draaisysteem SF 30 van SUNFLEX vergroten de aantrekkingskracht van elke woning door het contrast tussen glas en steen. De verplaatsbare losse glaspanelen kunnen over het gehele front worden geopend en als klein pakket in een hoek worden geparkeerd. Hiermee wordt een moeiteloze overgang van binnen naar buiten gegarandeerd zonder dat het optische effect verloren gaat. Wanneer de panelen zijn geopend, nemen ze slechts weinig plaats in beslag.

Par le contraste du verre et des murs, le nouveau système coulissant-pivotant SF 30 « posé au sol » de SUNFLEX ajoute un attrait à votre maison. Les panneaux vitrés manipulables individuellement peuvent être ouverts sur toute la largeur du balcon ou de la terrasse et être rangés sur le côté. Ceci garantit un passage facile de l'intérieur à l'extérieur et une vue absolument dégagée. Les vantaux ouverts ne prennent que peu de place.

Systeem informatie // *Caractéristiques*

- Volglas systeem
- Maximale hoogte is 3000 mm
- Maximale breedte is 1000 mm
- Slijtvast en onderhoudsvrij beslag
- Drukvrije afwatering via de onderrail door schuine inrichting
- Staande constructie met opbouw en/of verzonken rails
- Loopwerk bestaat uit 4 speciale ontwikkelde wielen
- Naar binnen of naar buiten vouwbare panelen mogelijk
- Paneelindeling en draairichting vrij te kiezen
- Hoogte compensatieprofiel via de onder rails
- Borstelaafdichting boven- en onder
- Dubbele vergrendeling
- Glas 10 en 12MM gehard (ESG-H)
- Glasdikte van 15 MM mogelijk

- *Construction tout verre*
- *Hauteur des éléments jusqu'à 3000 mm*
- *Largeur maximale des vantaux 1000 mm*
- *Pièces de garnitures à usure très faible et sans entretien*
- *Drainage du rail au sol facilité grâce à une construction inclinée dans le rail*
- *Construction posée au sol avec rail encastré ou posé au sol*
- *Système de chariot de roulement qui se compose de quatre roulements à billes montés à la verticale*
- *Ouverture des vantaux possible vers l'intérieur ou l'extérieur*
- *Répartition des vantaux et sens de coulissement au choix*
- *Profilé de compensation de la hauteur situé au sol*
- *Joints brosse en haut et en bas*
- *Double mécanisme de verrouillage*
- *Verre de sécurité trempé de 10 et 12 mm certifié par choc thermique*
- *Profondeur de la structure du vitrage jusqu'à 15 mm*



- Het hoogte compensatieprofiel maakt hoogteaanpassingen +/- 5 mm
- *Le profilé de compensation de la hauteur permet un ajustage en hauteur jusqu'à +/- 5 mm*



- Eindkappen uitgevoerd met mes en groef verbinding voor extra stabiliteit
- *Liaison des vantaux renforcée grâce au système de rainure des embouts de profil bas*



- Meeschuivende eindkappen in hoogtecompensatie profiel
- *Embout de fermeture ajustable pour profilé de compensation de la hauteur et rail au sol*



- Handbediende draaiknop
- *Poignée tournante*



- Optimale geleiding van de panelen bij het openen en sluiten zonder begeleidingarm
- *Guidage optimisée des vantaux à l'ouverture et à la fermeture sans bras de guidage*



- Metaal versterkte sluiting voor hogere windlasten
- *Pêne de verrouillage renforcé par une âme en acier pour une meilleure résistance au vent*



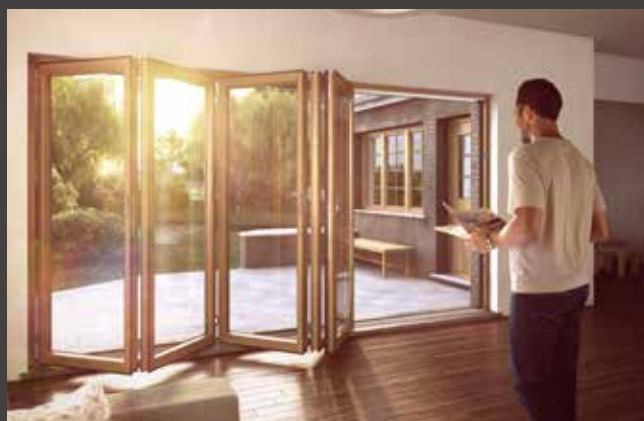
Schuifsystemen
Systèmes coulissants



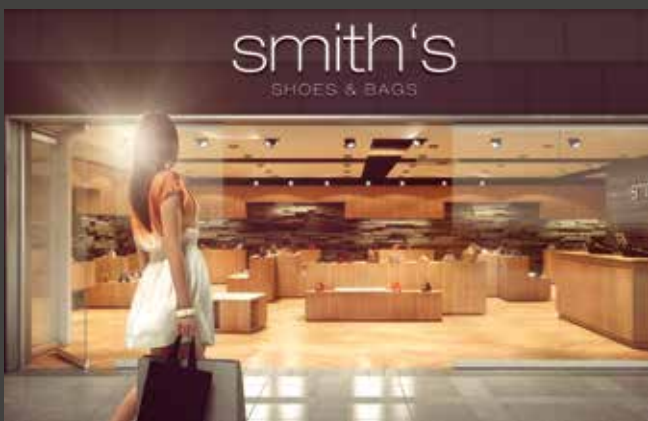
Schuif-/draaisystemen
Systèmes coulissants-pivotants



Vouwsystemen
Baies vitrées pliantes



Houten vouwwand
Cloison pliante en bois



Horizontale schuifwanden
Systèmes de parois coulissantes horizontales



Terrasoverkapping
Grâce au toit de terrasse