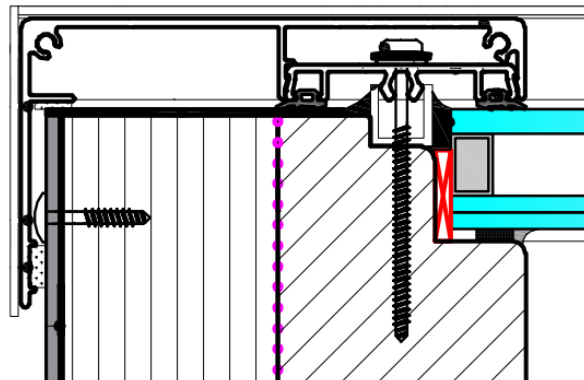
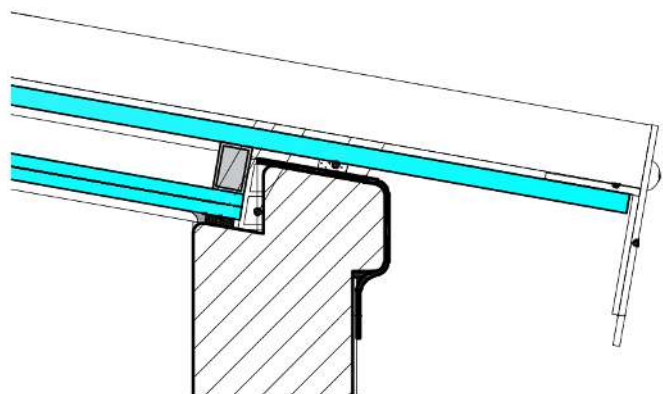
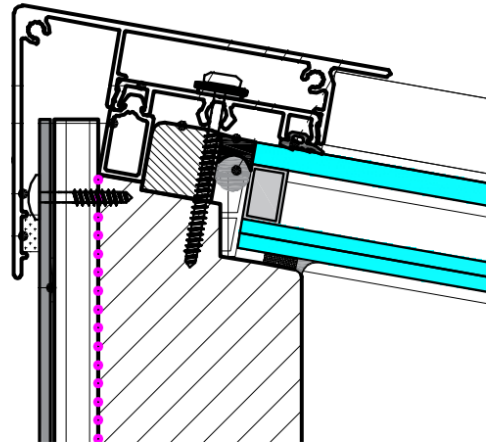


### Lessenaarsdak geïsoleerd.

Hiernaast ziet u de details van de vernieuwde lichtstraat. De grootste aanpassing zit in het profiel aan de hoge kant van de lichtstraat. Het vernieuwde profiel zorgt ervoor dat het geheel strakker oogt. Daarnaast is dit profiel eenvoudiger te monteren.

De rubbers van deze lichtstraat zijn ook grotendeels vervangen. In de gehele lichtstraat wordt er nog slechts een model rubber gebruikt. Dit is het 2,5 millimeter dikke rubber.

Ook het zijprofiel is aangepast. Waar er voorheen nog meerdere profielen nodig waren (kliklijst en hoekprofiel), hebben wij deze teruggebracht naar een groter profiel. Dit maakt de montage eenvoudiger. Daarnaast ziet de lichtstraat er strakker uit.



## Zadeldak geïsoleerd

Ook de lichtstraat zadeldak wordt gemonteerd met het nieuwe zijsluitprofiel. Deze nieuwe kliklijst wordt op het afdekprofiel gemonteerd. Dit is exact hetzelfde als bij de geïsoleerde lichtstraat lessenaarsdak.

Daarnaast is het nokprofiel aangepast. Waar in het oudere model nog een 'gewone' kliklijst gebruikt werd, komt het nieuwe model met een speciale kliklijst voor de nok. Deze kliklijst heeft een hoek van 10 graden aan beide zijden. Hierdoor staat deze gelijk aan de helling van de lichtstraat.

De rubbers van deze lichtstraat zijn ook grotendeels vervangen. In de gehele lichtstraat wordt er nog slechts een model rubber gebruikt. Dit is het 2,5 millimeter dikke rubber.

